

Helles, schönes Büro oder Praxis 100 qm, in Essen-Kettwig, provisionsfrei zu vermieten



Kirchfeldstraße 16

45219 Essen

Miet-/Kaufobjekt:	Miete
Büro-/Praxisfläche:	100,00 m ²
Miete pro Monat:	1.280,00 EUR
Scout-ID:	133209968



Ihr Ansprechpartner:

Grundstücksgesellschaft Kettwig mbH & Co. KG

Frau Anke Guzvic

E-Mail: anke.guzvic@ggk-essen.de

Web: <http://www.ggk-essen.de>

Nebenkosten:	280,00 EUR pro Monat oder pro m ² (entsprechend der Angabe bei der Miete)
Verfügbar ab:	sofort
Mietdauer:	langfristig
Fußweg zu Öffentl. Verkehrsmitteln:	1 Min.
Fahrzeit zum nächsten Hauptbahnhof:	5 Min.
Fahrzeit zur nächsten BAB:	15 Min.
Fahrzeit zum nächsten Flughafen:	25 Min.
Objektart:	Büro
Objektzustand:	Gepflegt
Etage(n):	0
Anzahl der Parkflächen:	2
Preis pro Parkfläche:	50,00 EUR
Heizungsart:	Zentralheizung
Wesentliche Energieträger:	Gas
Bodenbelag:	Parkett
Klimaanlage:	Nein
Küche vorhanden:	Ja
DV-Verkabelung vorhanden:	Ja
Keller:	Ja
Denkmalschutzobjekt:	Ja
Kaution:	4650

Helles, schönes Büro oder Praxis 100 qm, in Essen-Kettwig, provisionsfrei zu vermieten



Kirchefeldstraße 16

45219 Essen

Miet-/Kaufobjekt: Miete
Büro-/Praxisfläche: 100,00 m²
Miete pro Monat: 1.280,00 EUR

Objektbeschreibung:

Die Fläche befindet sich im Erdgeschoß eines markanten Hauses der Stadtgeschichte. Das heute als Büroimmobilie genutzte Gebäude ist eine unter Denkmalschutz stehende Stadtvilla ("Kaiserhof") mit klassizistischer Fassade und großzügigem Treppenhaus aus dem 19. Jahrhundert, gut erreichbar am Rand der historischen Kettwiger Altstadt gelegen. Weitere Mieter sind u.a. eine Allianz Generalvertretung, Büromieter und eine Immobilienverwaltung.

Ausstattung:

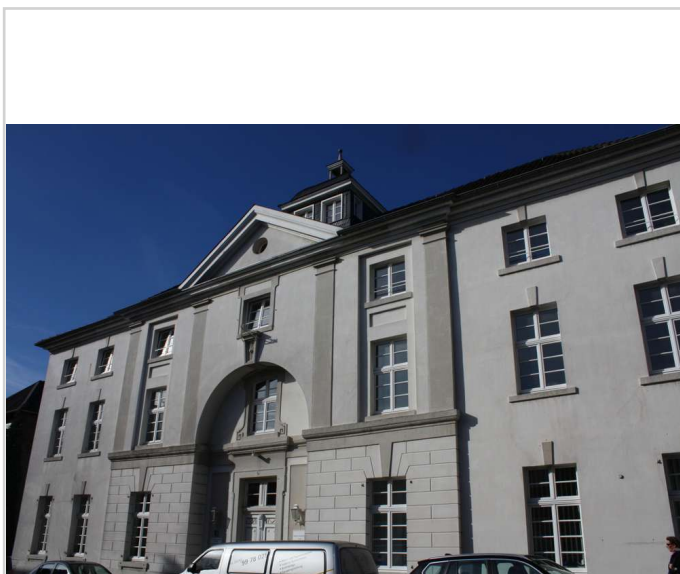
Die wunderschöne, frisch renovierte, sehr helle Büro- oder Praxisfläche ist unterteilt in einen großen Empfangsbereich und 5 weitere Räume, die mit Glastrennwänden und Glastüren versehen sind. Weiterhin gehört eine Küche mit angrenzendem Abstellraum und ein WC mit Waschtisch zur Mietfläche. Die Räumlichkeiten könnten sowohl als Büro, als auch als Praxis genutzt werden. Zur Mietfläche gehört weiterhin ein Kellerraum.

Lage:

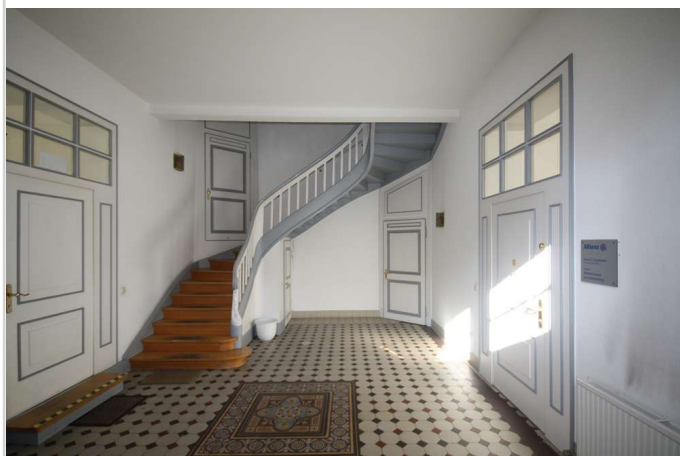
Die gute Erreichbarkeit der wichtigsten gewerblichen Zentren von Essen und Düsseldorf sowohl mit dem ÖPNV (Bus, S-Bahn) als auch mit dem PKW macht den Standort attraktiv. Die fußläufige Nähe zu Versorgungseinrichtungen des täglichen Bedarf, zu Banken, Post, Bistros und Cafés ist ein weiterer angenehmer Vorteil der Lage.

Sonstiges:

Die genannten Mietpreise verstehen sich jeweils zuzüglich MwSt..



Fassade 1



Hausflur

Helles, schönes Büro oder Praxis 100 qm, in Essen-Kettwig, provisionsfrei zu vermieten



Kirchfeldstraße 16

45219 Essen

Miet-/Kaufobjekt: Miete
Büro-/Praxisfläche: 100,00 m²
Miete pro Monat: 1.280,00 EUR



1 (1)



1 (2)



1 (3)



1 (4)

Helles, schönes Büro oder Praxis 100 qm, in Essen-Kettwig, provisionsfrei zu vermieten



Kirchefeldstraße 16

45219 Essen

Miet-/Kaufobjekt: Miete
Büro-/Praxisfläche: 100,00 m²
Miete pro Monat: 1.280,00 EUR



1 (5)



1 (6)



1 (7)



1 (8)

Helles, schönes Büro oder Praxis 100 qm, in Essen-Kettwig, provisionsfrei zu vermieten



Kirchefeldstraße 16

45219 Essen

Miet-/Kaufobjekt: Miete
Büro-/Praxisfläche: 100,00 m²
Miete pro Monat: 1.280,00 EUR



1 (9)



WC

Helles, schönes Büro oder Praxis 100 qm, in Essen-Kettwig, provisionsfrei zu vermieten



Kirchefeldstraße 16

45219 Essen

Miet-/Kaufobjekt:	Miete
Büro-/Praxisfläche:	100,00 m ²
Miete pro Monat:	1.280,00 EUR

