

3-Raum-Büro oder Praxis 100 qm, in klassizistischer Stadtvilla, provisionsfrei zu vermieten



Kirchfeldstraße 16

45219 Essen

Miet-/Kaufobjekt: Miete
Büro-/Praxisfläche: 100,00 m²
Miete pro Monat: 1.550,00 EUR

Scout-ID: 133209968



Ihr Ansprechpartner:

Grundstücksgesellschaft Kettwig mbH & Co. KG

Frau Anke Guzvic

E-Mail: anke.guzvic@ggk-essen.de

Web: <http://www.ggk-essen.de>

| | |
|-------------------------------------|--|
| Nebenkosten: | 280,00 EUR pro Monat oder pro m ² (entsprechend der Angabe bei der Miete) |
| Verfügbar ab: | 01.10.2022 |
| Mietdauer: | langfristig |
| Fußweg zu Öffentl. Verkehrsmitteln: | 1 Min. |
| Fahrzeit zum nächsten Hauptbahnhof: | 5 Min. |
| Fahrzeit zur nächsten BAB: | 15 Min. |
| Fahrzeit zum nächsten Flughafen: | 25 Min. |
| Objektart: | Büro |
| Objektzustand: | Gepflegt |
| Etage(n): | 0 |
| Anzahl der Parkflächen: | 2 |
| Preis pro Parkfläche: | 45,00 EUR |
| Heizungsart: | Zentralheizung |
| Wesentliche Energieträger: | Gas |
| Klimaanlage: | Nein |
| Küche vorhanden: | Ja |
| DV-Verkabelung vorhanden: | Ja |
| Keller: | Ja |
| Denkmalschutzobjekt: | Ja |
| Kaution: | 4650 |

3-Raum-Büro oder Praxis 100 qm, in klassizistischer Stadtvilla, provisionsfrei zu vermieten



Kirchfeldstraße 16

45219 Essen

| | |
|---------------------|-----------------------|
| Miet-/Kaufobjekt: | Miete |
| Büro-/Praxisfläche: | 100,00 m ² |
| Miete pro Monat: | 1.550,00 EUR |

Objektbeschreibung:

Die Fläche befindet sich im Erdgeschoß eines markanten Hauses der Stadtgeschichte. Das heute als Büroimmobilie genutzte Gebäude ist eine unter Denkmalschutz stehende Stadtvilla ("Kaiserhof") mit klassizistischer Fassade und großzügigem Treppenhaus aus dem 19. Jahrhundert, gut erreichbar am Rand der historischen Kettwiger Altstadt gelegen. Weitere Mieter sind u.a. eine Allianz Generalvertretung, Büromieter und eine Immobilienverwaltung.

Ausstattung:

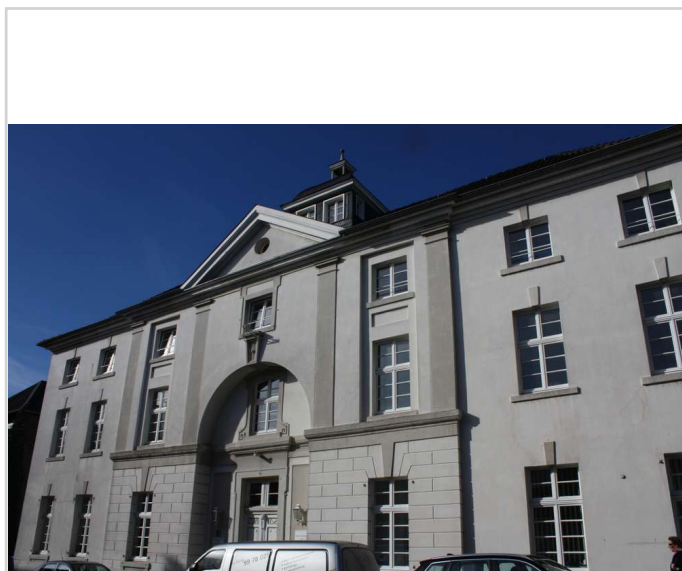
Die Büro- oder Praxisfläche ist momentan unterteilt in einen großen Empfangsbereich, 5 weitere Räume, eine Küche mit angrenzendem WC und ein weiteres WC. Die Unterteilung der kleineren Räume kann wahlweise komplett oder auch teilweise geändert werden. Der Bodenbelag wird bei Neuvermietung erneuert. Ebenso wird die Mietfläche vor Neubezug komplett renoviert. Die Fläche könnte sowohl als Büro, als auch als Praxis genutzt werden. Zur Mietfläche gehört ein Kellerraum.

Lage:

Die gute Erreichbarkeit der wichtigsten gewerblichen Zentren von Essen und Düsseldorf sowohl mit dem ÖPNV (Bus, S-Bahn) als auch mit dem PKW macht den Standort attraktiv. Die fußläufige Nähe zu Versorgungseinrichtungen des täglichen Bedarf, zu Banken, Post, Bistros und Cafés ist ein weiterer angenehmer Vorteil der Lage.

Sonstiges:

Die genannten Mietpreise verstehen sich jeweils zuzüglich MwSt.



Fassade 1



IMG 5887

3-Raum-Büro oder Praxis 100 qm, in klassizistischer Stadtvilla, provisionsfrei zu vermieten



Kirchfeldstraße 16

45219 Essen

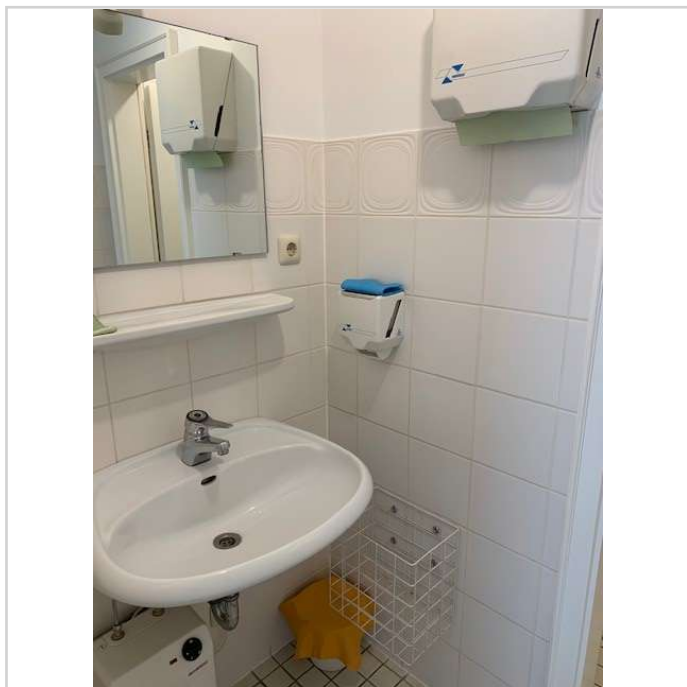
Miet-/Kaufobjekt: Miete
Büro-/Praxisfläche: 100,00 m²
Miete pro Monat: 1.550,00 EUR



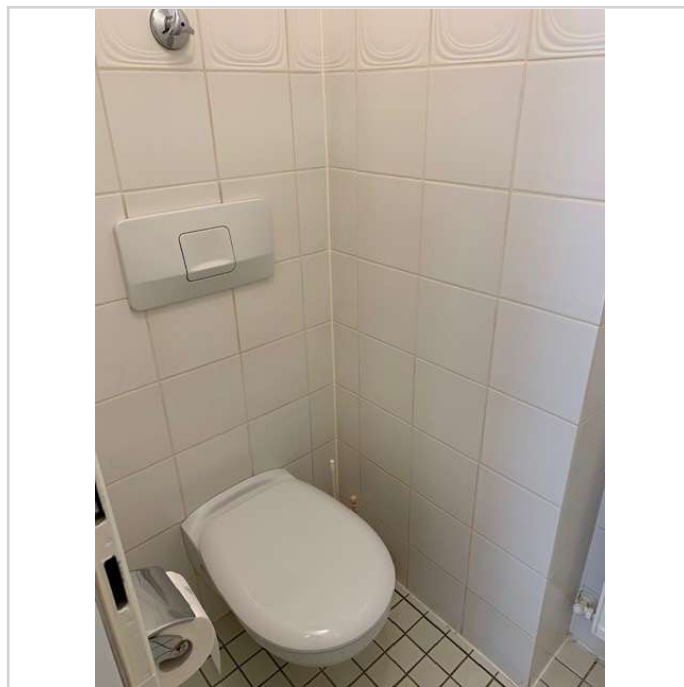
Eingangshalle EG



Hausflur



WC



WC

3-Raum-Büro oder Praxis 100 qm, in klassizistischer Stadtvilla, provisionsfrei zu vermieten



Kirchfeldstraße 16
45219 Essen

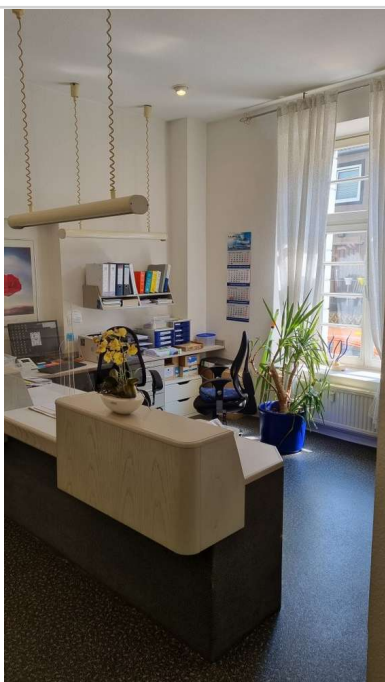
Miet-/Kaufobjekt: Miete
Büro-/Praxisfläche: 100,00 m²
Miete pro Monat: 1.550,00 EUR



WC



Flur



Empfangsbereich



Empfangsbereich

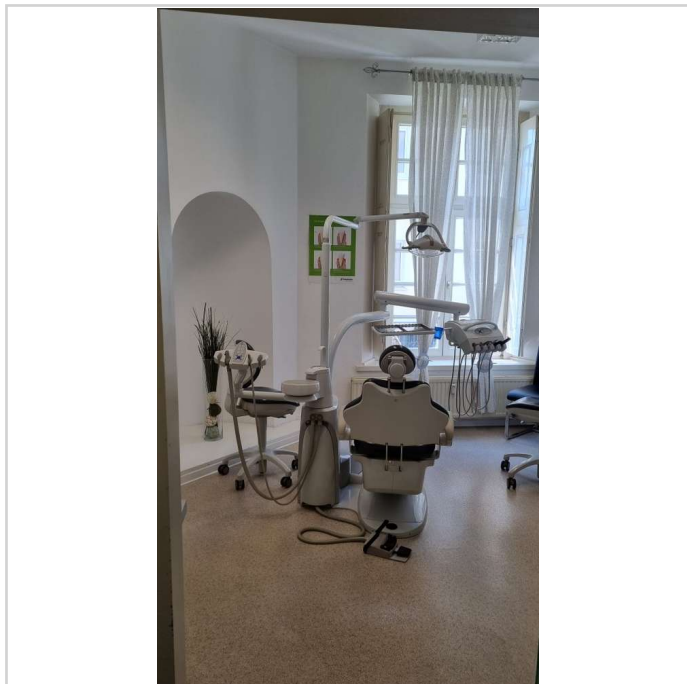
3-Raum-Büro oder Praxis 100 qm, in klassizistischer Stadtvilla, provisionsfrei zu vermieten



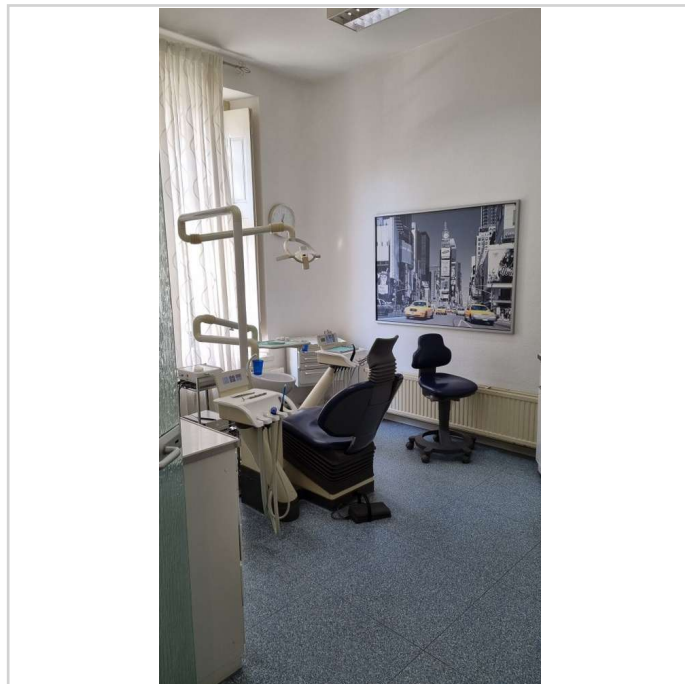
Kirchfeldstraße 16

45219 Essen

Miet-/Kaufobjekt: Miete
Büro-/Praxisfläche: 100,00 m²
Miete pro Monat: 1.550,00 EUR



Raum



Raum

3-Raum-Büro oder Praxis 100 qm, in klassizistischer Stadtvilla, provisionsfrei zu vermieten



Kirchefeldstraße 16

45219 Essen

Miet-/Kaufobjekt: Miete
Büro-/Praxisfläche: 100,00 m²
Miete pro Monat: 1.550,00 EUR

