

# Lager / Storage 118 qm provisionsfrei zu vermieten



## Ringstraße 51

45219 Essen-Kettwig

Miet- / Kaufobjekt:	Miete
Lager- /Produktionsfläche:	118,00 m <sup>2</sup>
Gesamtfläche:	118,00 m <sup>2</sup>
Miete pro Monat:	460,20 EUR

Scout-ID: 140109484



### Ihr Ansprechpartner:

Grundstücksgesellschaft Kettwig mbH & Co. KG

Frau Anke Guzvic

E-Mail: [anke.guzvic@ggk-essen.de](mailto:anke.guzvic@ggk-essen.de)

Web: <http://www.ggk-essen.de>

Nebenkosten:	177,00 EUR
Verfügbar ab:	01.03.2023
Fußweg zu öffentl. Verkehrsmitteln:	5 Min.
Fahrzeit zum nächsten Hauptbahnhof:	20 Min.
Fahrzeit zur nächsten BAB:	15 Min.
Fahrzeit zum nächsten Flughafen:	20 Min.
Objektart:	Lagerfläche
Etage(n):	1
Rampe:	Ja
Lastenaufzug:	Ja
Bodenbelag:	Beton
Kautions:	100,00

## Lager / Storage 118 qm provisionsfrei zu vermieten



### Ringstraße 51

45219 Essen-Kettwig

Miet- / Kaufobjekt:	Miete
Lager- /Produktionsfläche:	118,00 m <sup>2</sup>
Gesamtfläche:	118,00 m <sup>2</sup>
Miete pro Monat:	460,20 EUR

### Objektbeschreibung:

Die zu vermietende Lagerfläche befindet sich in den historischen Produktionshallen der ehemaligen Scheidt'schen Kammgarnspinnerei. Die Lagerfläche ist vielfältig nutzbar. Die heute als Gewerbeimmobilien genutzten Gebäude aus dem 19. Jahrhundert sind gut erreichbar am Rand der historischen Kettwiger Altstadt gelegen.

### Ausstattung:

Es steht eine Lagerbox in der Größe von 118 qm zur Verfügung. Die einzeln, mit Trennwänden abgetrennte Lagerbox ist einzeln verschließbar und befindet sich in einer großen Lagerhalle. Dem Mieter werden Schlüssel unserer Schließanlage zur Verfügung gestellt, sodass der Zugang zur Lagerfläche jeder Zeit möglich ist.

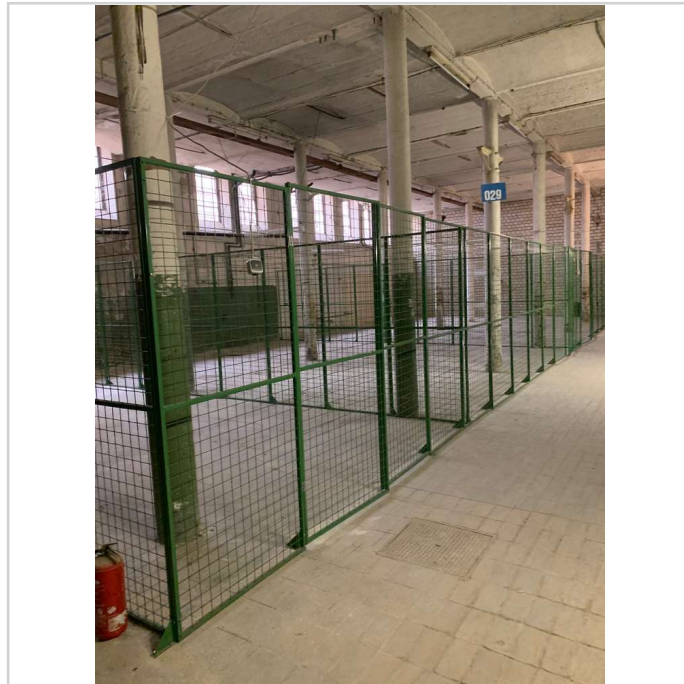
### Lage:

Kettwig liegt zwischen Düsseldorf und Essen im Süden der Ruhrmetropole (20 Minuten Fahrtzeit zum Flughafen Düsseldorf und ins Zentrum von Essen, 30 Minuten in das Zentrum von Düsseldorf).

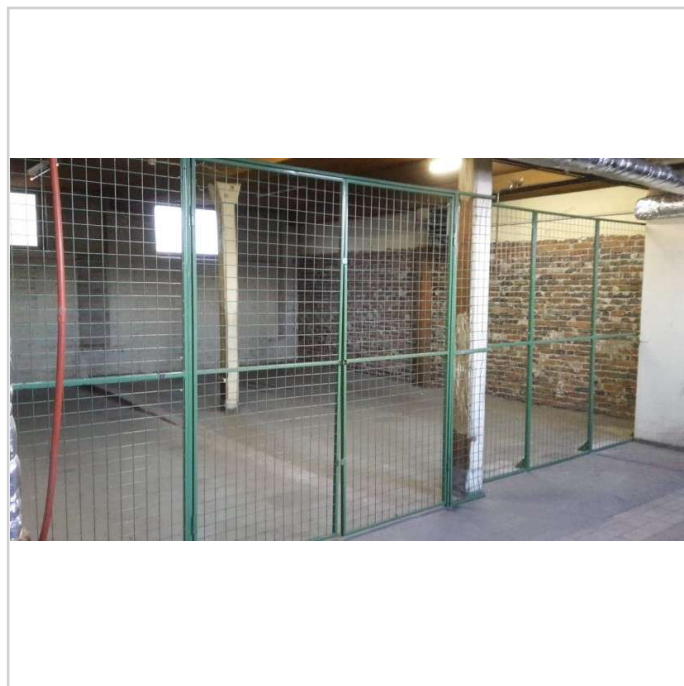
Die Nähe zu den Metropolen und die gute Anbindung mit dem ÖPNV (Bus, S-Bahn) machen den Standort außer-ordentlich attraktiv für Interessenten aus Essen sowie aus Düsseldorf.

### Sonstiges:

Unsere angebotene Lagerbox befindet im 1. OG und ist über ein großes Tor mit innenliegender Rampe, seitlich anfahrbar, an der das Abladen des Lagergutes mit PKW, Hänger und LKW problemlos möglich ist. Der Transport erfolgt über unseren geräumigen Lastenaufzug. Mietpreis und Nebenkostenpauschale verstehen sich zzgl. 19 % MwSt.



Lagerboxen\_1



Lagerboxen\_2

## Lager / Storage 118 qm provisionsfrei zu vermieten



**Ringstraße 51**  
45219 Essen-Kettwig

Miet- / Kaufobjekt:   Miete  
Lager-  
/Produktionsfläche:   118,00 m<sup>2</sup>  
Gesamtfläche:       118,00 m<sup>2</sup>  
Miete pro Monat:     460,20 EUR



Lagerboxen\_3



Lagerboxen\_4



Luftbild



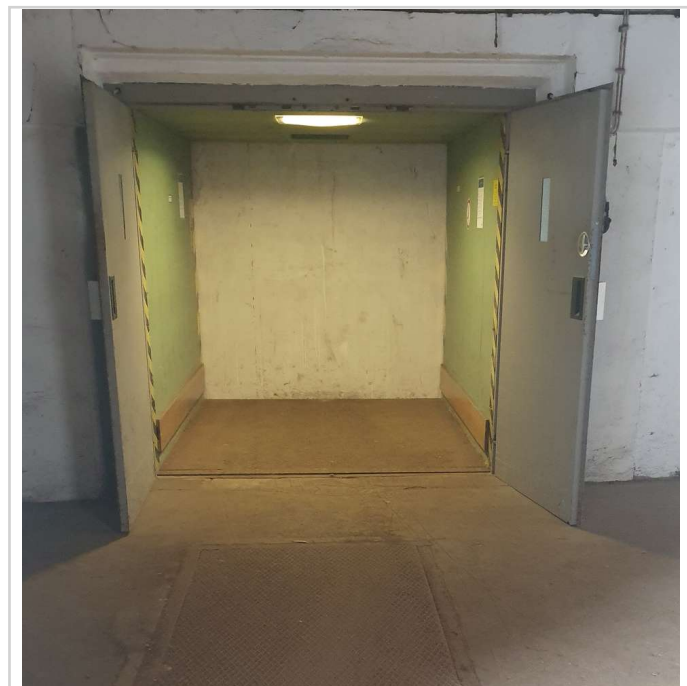
Ansicht\_Zugang/Zufahrt\_Tor

## Lager / Storage 118 qm provisionsfrei zu vermieten

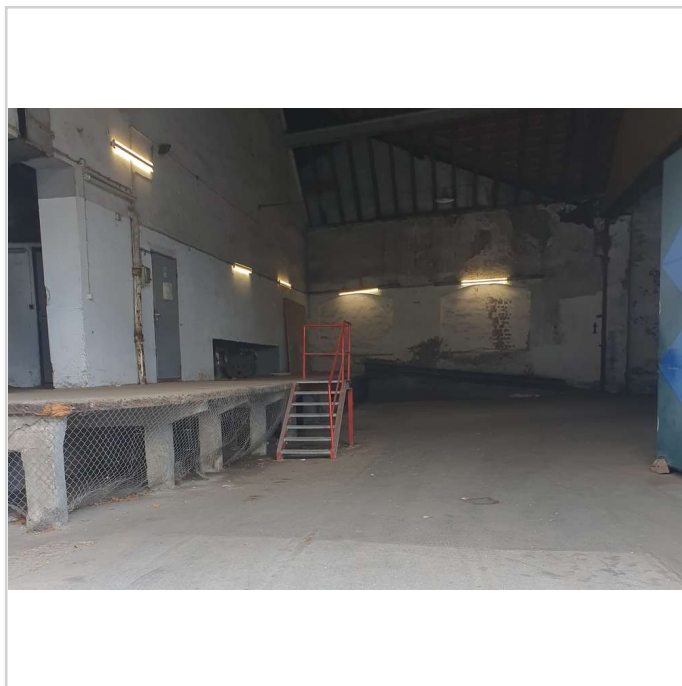


**Ringstraße 51**  
45219 Essen-Kettwig

Miet- / Kaufobjekt:	Miete
Lager- /Produktionsfläche:	118,00 m <sup>2</sup>
Gesamtfläche:	118,00 m <sup>2</sup>
Miete pro Monat:	460,20 EUR



Ansicht\_Lastenaufzug



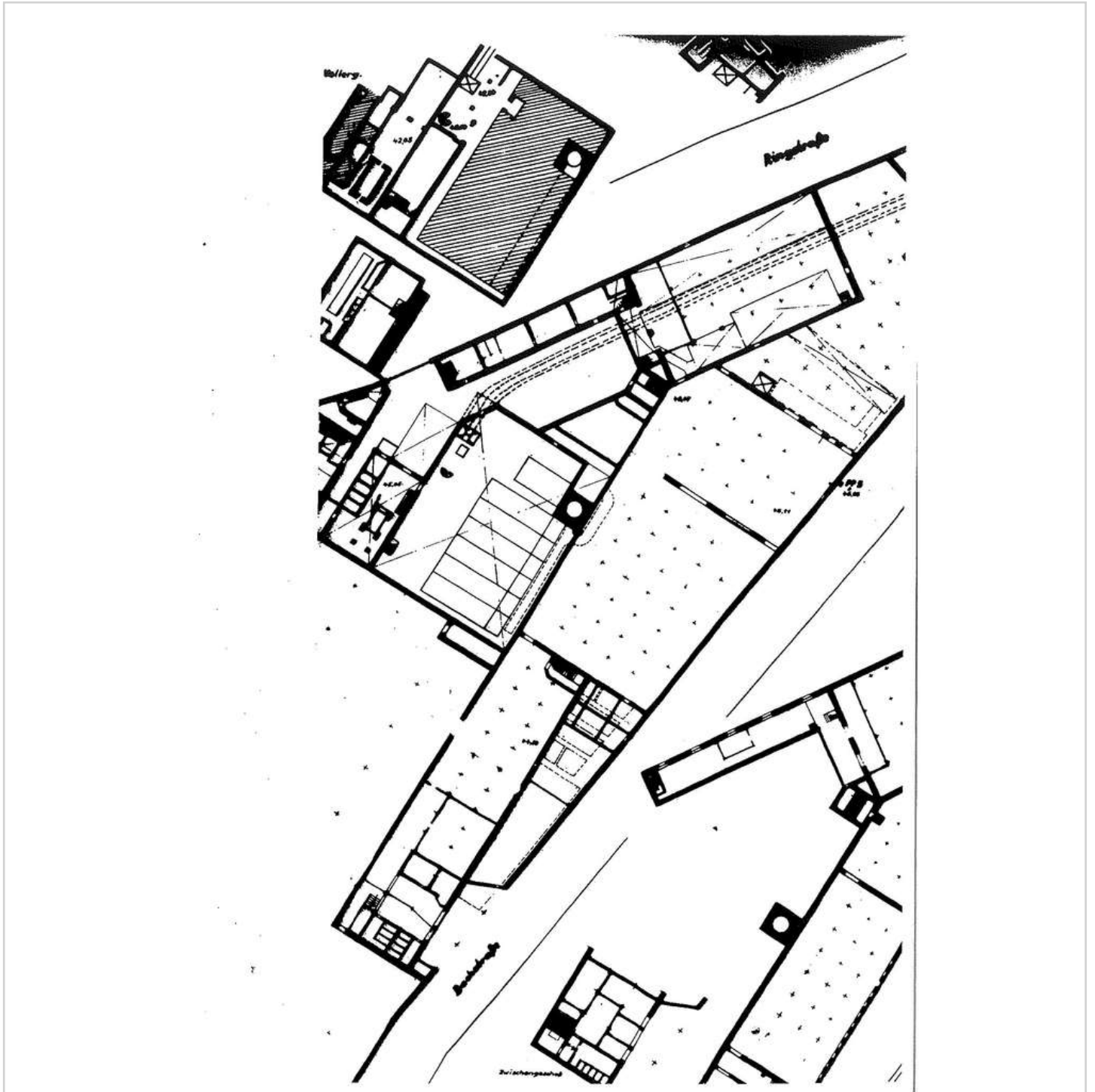
Ansicht\_Rampe

## Lager / Storage 118 qm provisionsfrei zu vermieten



**Ringstraße 51**  
45219 Essen-Kettwig

Miet- / Kaufobjekt:	Miete
Lager- /Produktionsfläche:	118,00 m <sup>2</sup>
Gesamtfläche:	118,00 m <sup>2</sup>
Miete pro Monat:	460,20 EUR



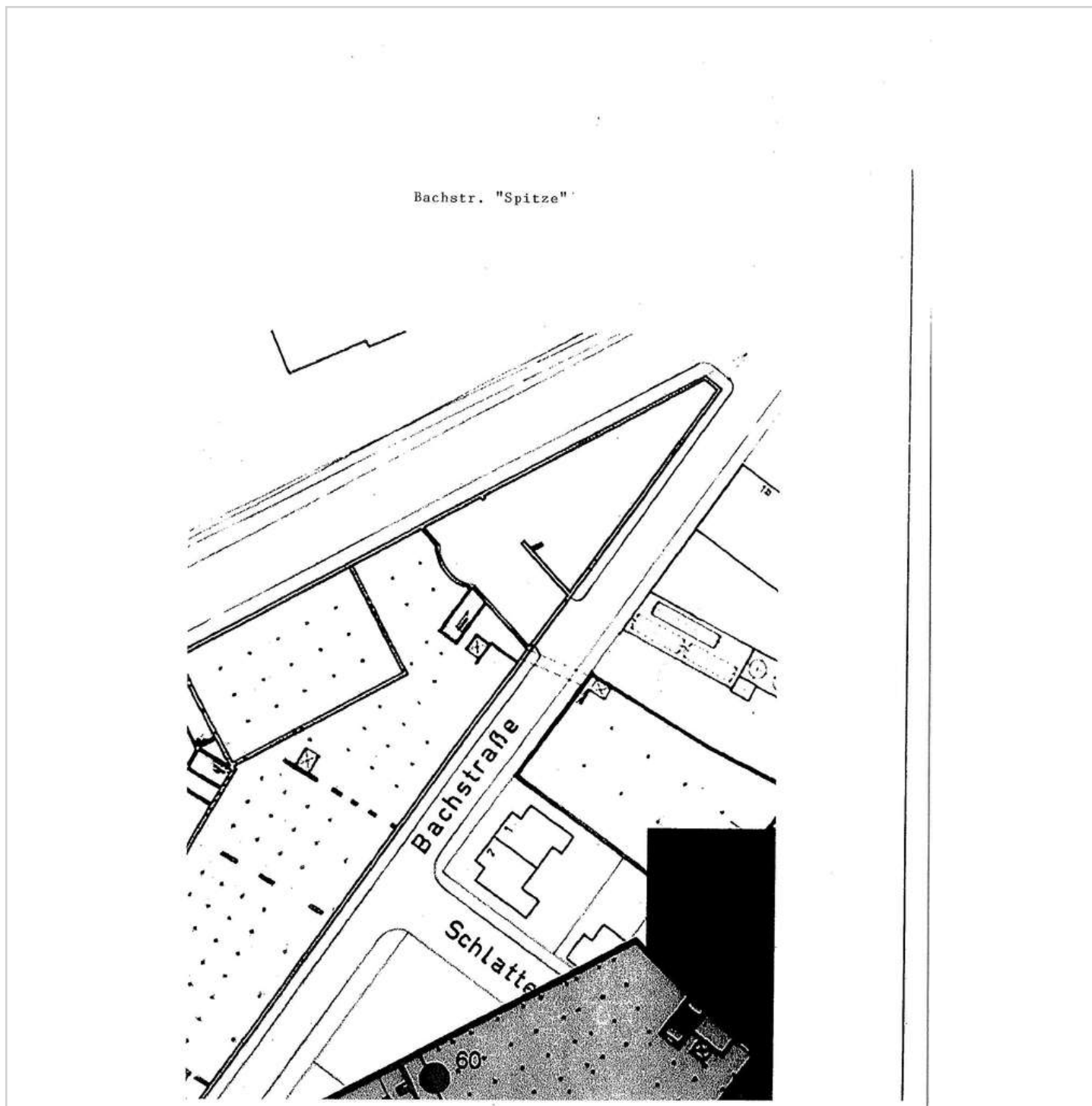
Grundriss\_EG\_Ringstr\_Bachstr.

## Lager / Storage 118 qm provisionsfrei zu vermieten



**Ringstraße 51**  
45219 Essen-Kettwig

Miet- / Kaufobjekt:	Miete
Lager- /Produktionsfläche:	118,00 m <sup>2</sup>
Gesamtfläche:	118,00 m <sup>2</sup>
Miete pro Monat:	460,20 EUR



Grundriss\_Spitze\_Ringstr\_Bach

## Lager / Storage 118 qm provisionsfrei zu vermieten



**Ringstraße 51**  
45219 Essen-Kettwig

Miet- / Kaufobjekt:	Miete
Lager- /Produktionsfläche:	118,00 m <sup>2</sup>
Gesamtfläche:	118,00 m <sup>2</sup>
Miete pro Monat:	460,20 EUR

